

**FUKUI**

**RGX-S Series**

## 目次

◆ 特徴 .....	1
◆ 構造 .....	1
◆ キャップコード .....	2
◆ 型式コード .....	2
◆ 断面図と標準材質 .....	3
◆ 有効面積 .....	4
◆ 圧力温度基準 .....	4
◆ 寸法及び重量 .....	4

## ◆ 特徴

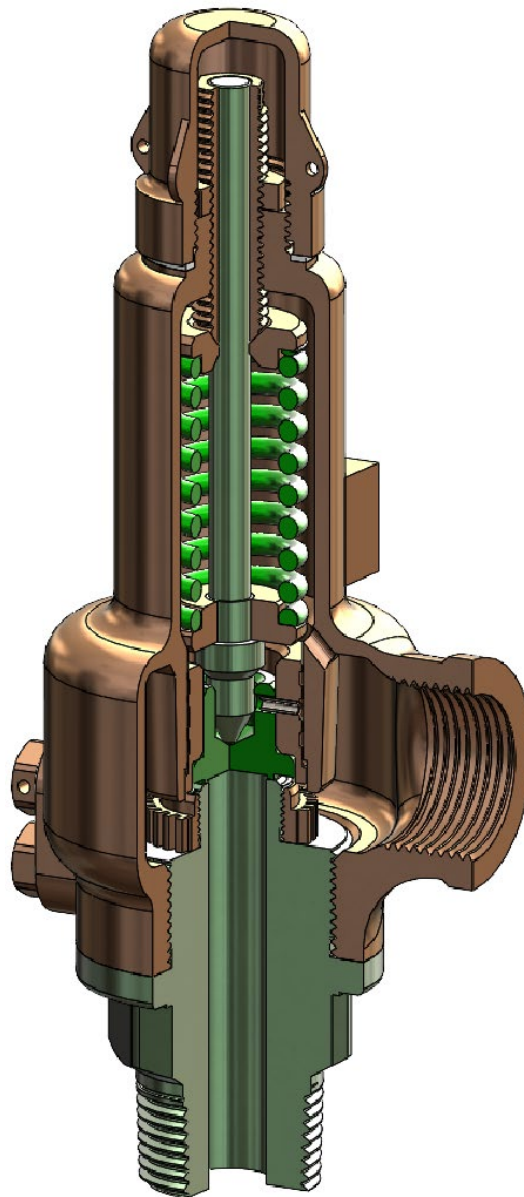
RGX-S シリーズは、小型汎用に開発された揚程式のねじ込み接続の安全弁です。ボディ材料は青銅鑄物製、要部及びばねはステンレス製を採用したガス用安全弁です。

主に高圧ガス保安法に適用され、高圧ガス認定弁として多くの出荷実績を有しています。

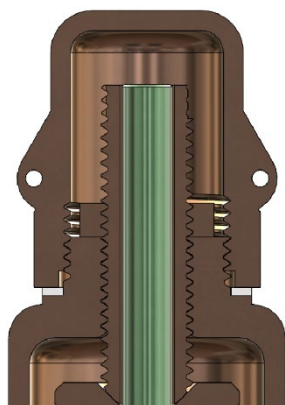
## ◆ 構造

RGX-S は、ボディとボンネットを一体鑄物とし、構造の単純化を図っています。

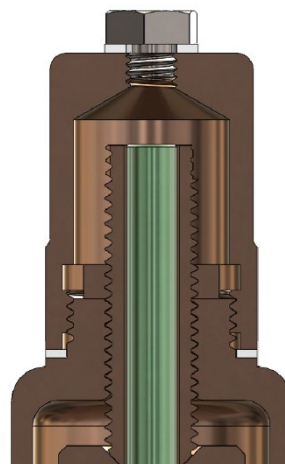
- ◆ フルノズル
- ◆ 加減輪調整機構付き
- ◆ ボディー体型のボンネット



## ◆ キャップコード



(A) 密閉ねじ込み



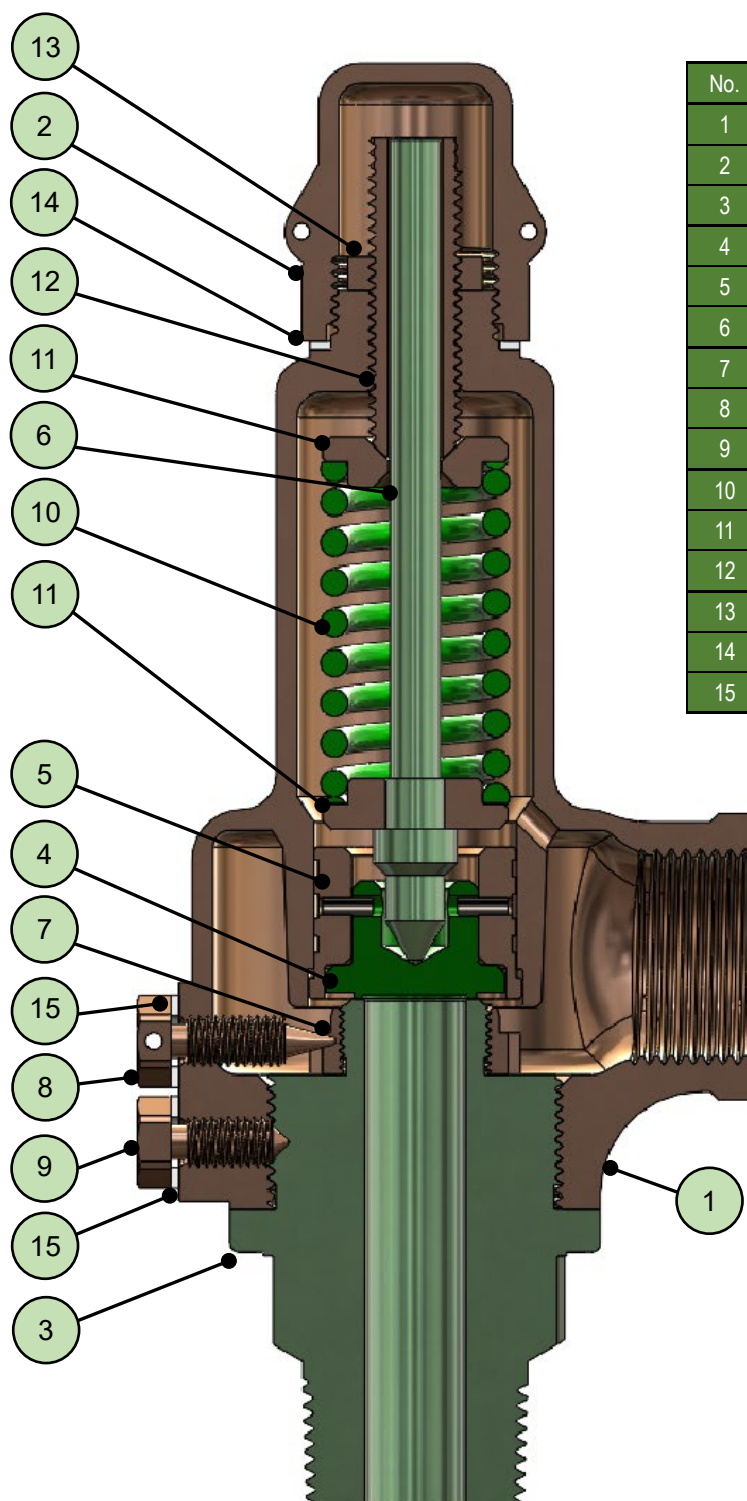
(B) 密閉ねじ込み + テストギャグ



## ◆ 型式コード

RGX-S	(A)	
	キャップコード	
	(A)	密閉ねじ込み
	(B)	密閉ねじ込み + テストギャグ

# 断面図と標準材質



No.	部品名称	材質
1	ボディ	CAC406
2	キャップ	CAC406C
3	ノズル	SUS304
4	ディスク	SUS304
5	ディスクホルダー	CAC406C
6	スピンドル	SUS304
7	加減輪	CAC406C
8	加減輪ロックボルト	CAC406C
9	回り止め	CAC406C
10	ばね	SUS304
11	ばね受押	CAC406C
12	調整ねじ	CAC406C
13	調整ねじロックナット	CAC406C
14	ガスケット(キャップ)	V7020
15	ガスケット	V7020

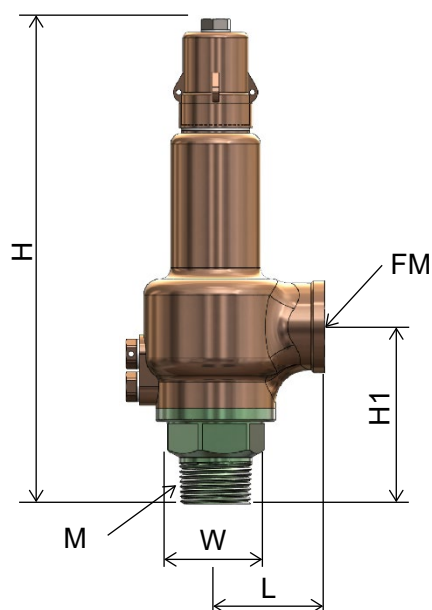
### ◆ 有効面積

サイズ	シート径 mm	面積 mm <sup>2</sup>	公称リフト mm
3/4*12*3/4	12	30.1	0.8
1*19*1	19	77.59	1.3

### ◆ 圧力温度基準

サイズ	温度		最高圧力 MPa
	最低	最高	
3/4*12*3/4	-196	200	3.5
1*19*1			

### ◆ 寸法及び重量



寸法及び重量							単位 mm, kg
サイズ	接続		面間		全長	レンチ幅	概略重量
	M	FM	H1	L	H	W	
3/4*12*3/4	R3/4	RP3/4	65	40	170	32	1.2
1*19*1	R1	RP1	75	45	208	38	1.8



本社(本社オフィス/枚方工場)  
〒573-1132 大阪府枚方市招提田近 1 丁目 6 番地  
TEL(072)857-4521 FAX(072)857-3764  
E-mail: fki@fkis.co.jp

グローバルマーケティング  
〒573-1132 大阪府枚方市招提田近 1 丁目 6 番地  
海外 TEL(072)857-4527 FAX(072)857-3324  
E-mail: stm@fkis.co.jp

国内 TEL(072)857-5501 FAX(072)857-5502  
E-mail: osk@fkis.co.jp

横浜オフィス  
〒220-0011 神奈川県横浜市西区高島 2-6-32  
横浜東口 ウィスポーツビル 10 階  
TEL(045)441-4411 FAX(045)441-0031  
E-mail: ybm@fkis.co.jp

## 株式会社 福井製作所

製品の写真や構造等は、代表的なものを示しています。またカタログの製品仕様は製品の改良や品質向上のため予告なく変更する場合があります。